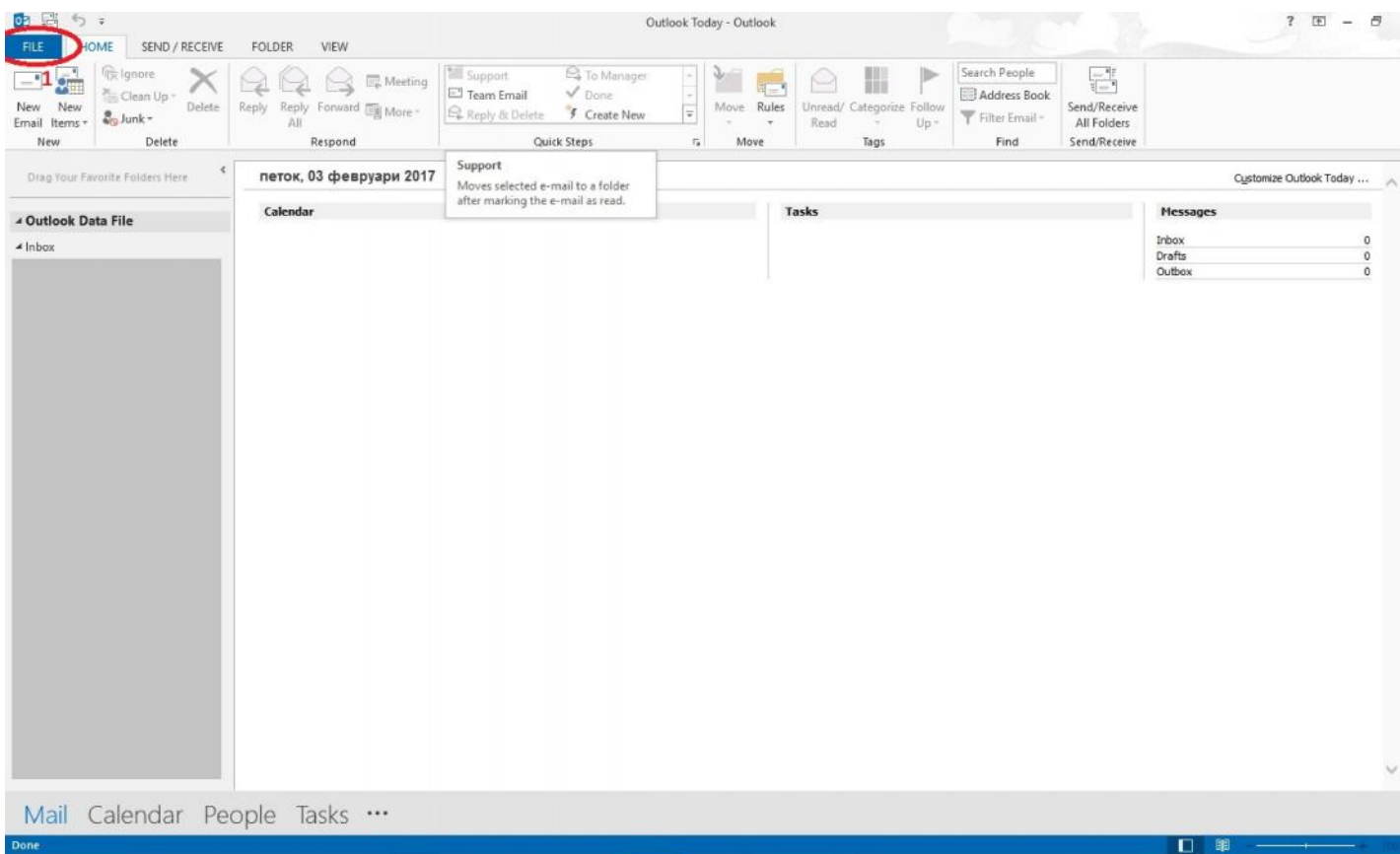


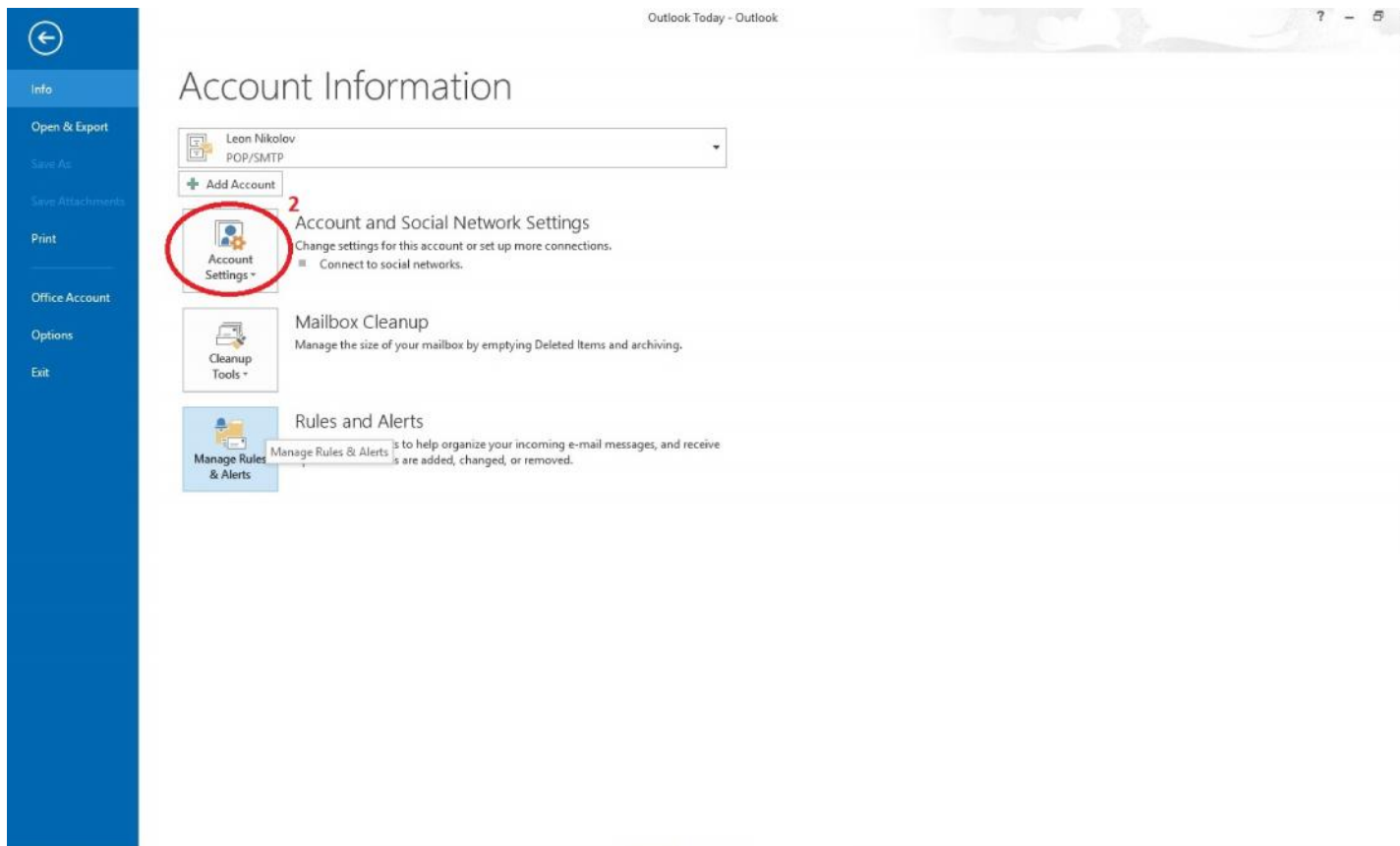
Кратко упатство за подесување на Microsoft Outlook како е-маил клиент

1. По стартување на Microsoft Outlook програмата потребно е да се направат одредени подесувања за негова функционална употреба.
 - На Слика 1 е прикажан почетниот екран од самата апликација каде што е потребно да се започне со подесувањата. Со кликување на копчето **FILE** чекор 1 како на сликата преминуваме во приказот за подесувања.



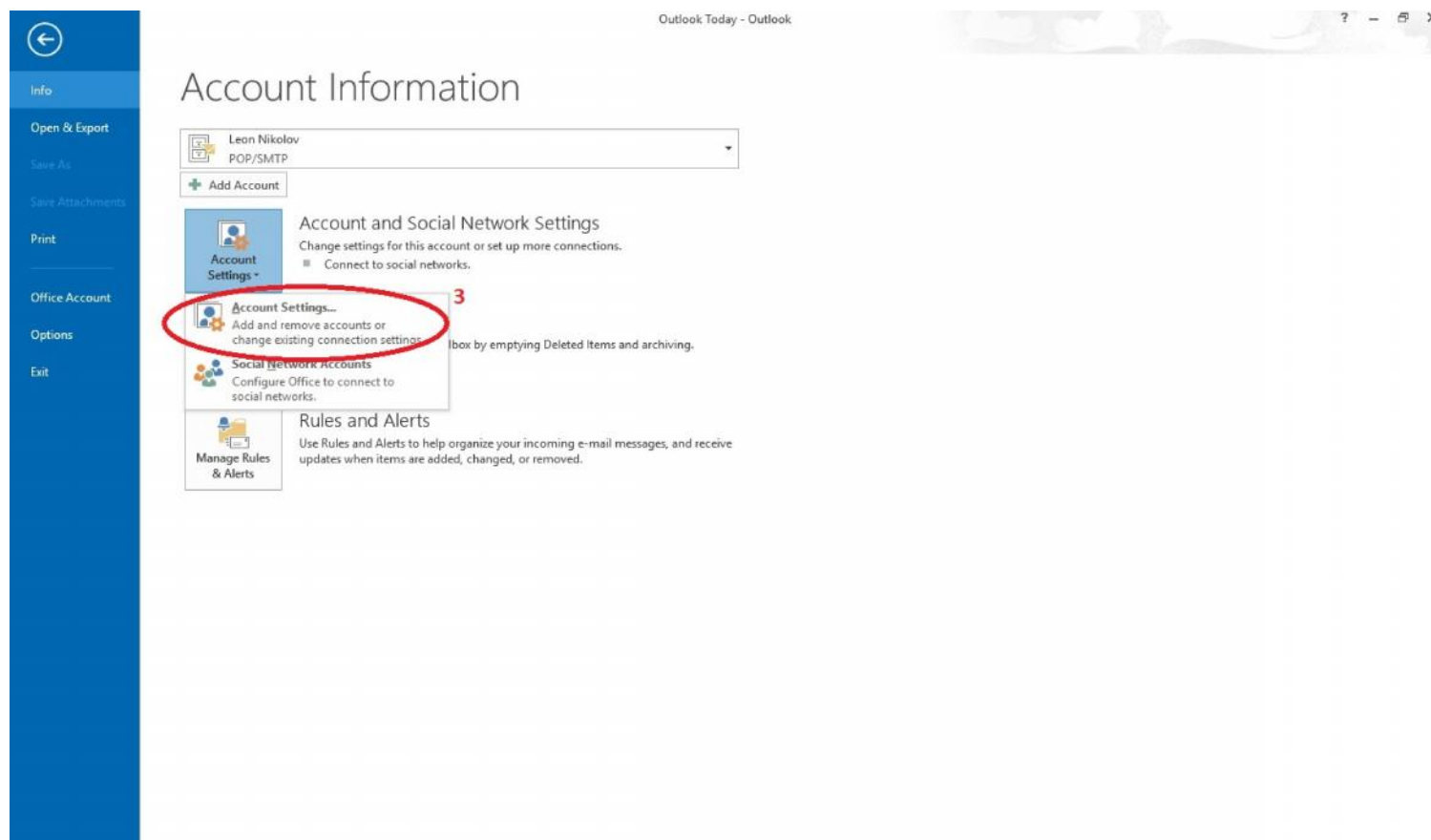
Слика 1.

- Во менито за подесување потребно е да кликнеме на полето Account Settings прикажано како на Слика 2 чекор 2



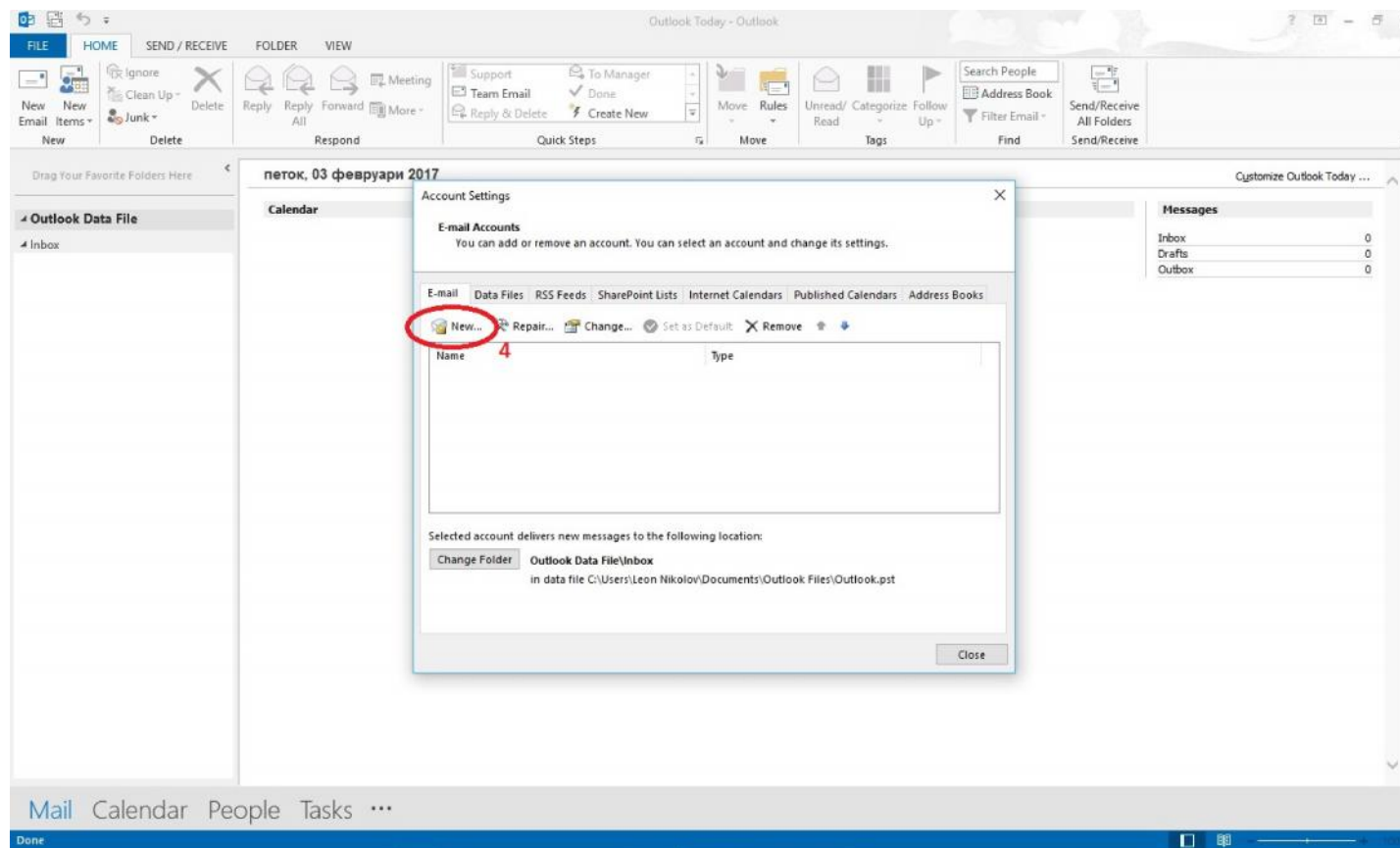
Слика 2.

- По што добиваме мало паѓачко мени за избор што би сакале да подесуваме во програмата. Овде повторно одбираме **Account Settings** како што е прикажано на Слика 3. чекор 3



Слика 3.

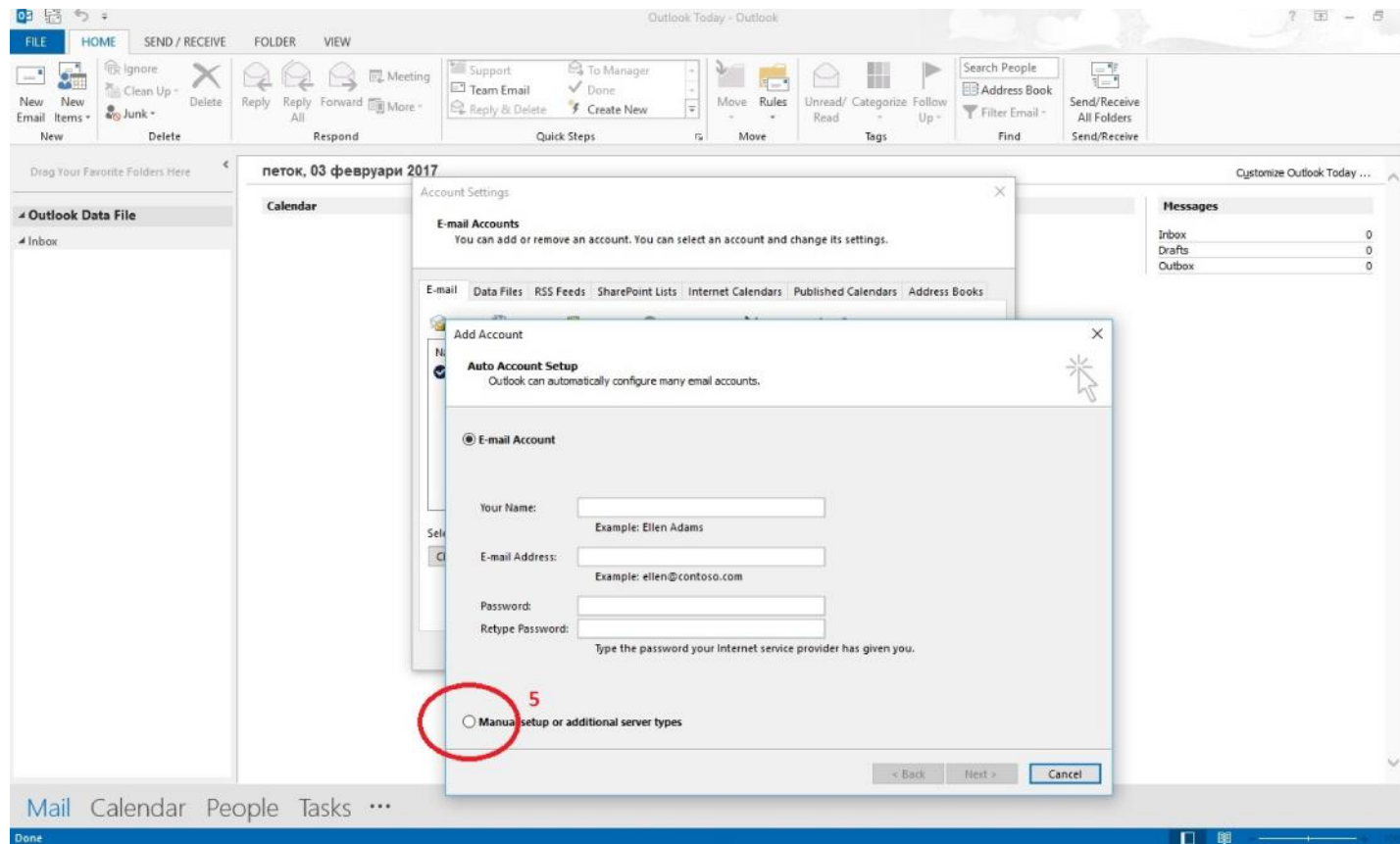
- Во прозорецот кој ни се отвара по завршување на чекор 3 влегуваме во панелот за работа и подесувања на е-маил адресите една или повеќе доколку имаме повеќе е-маил адреси кои би сакале да ги работиме преку истата програма. Со кликување на опцијата **New** како на Слика 4. односно чекор 4 се започнуваме подесувањето за вашата е-маил адреса.



Слика 4.

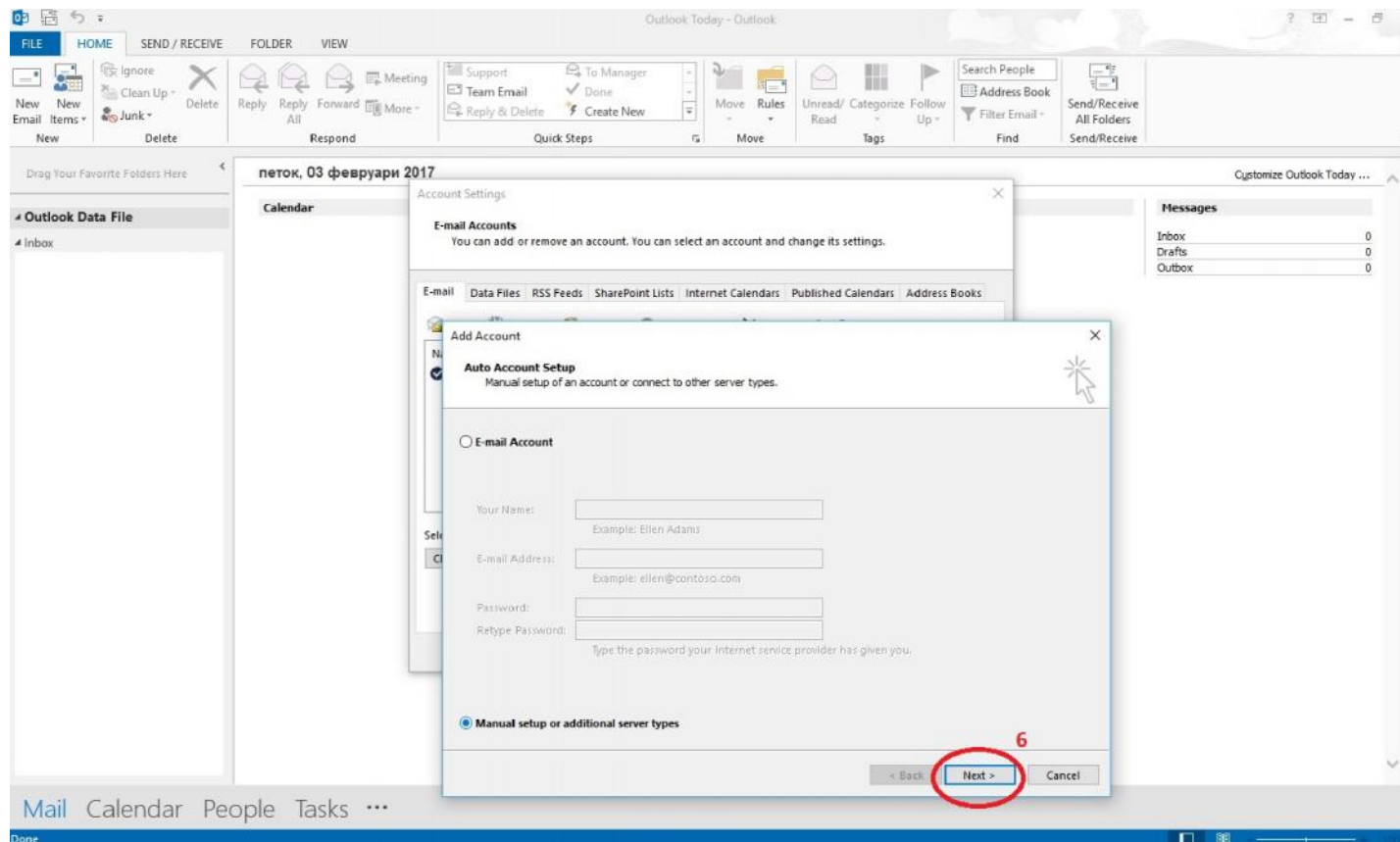
2. Подесување на е-маил адреса во е-маил клиент Microsoft Outlook.

- Процесот на подесување на е-маил адресата го започнуваме со избирање на опцијата **Manual setup or additional server types** чекор 5



Слика 5.

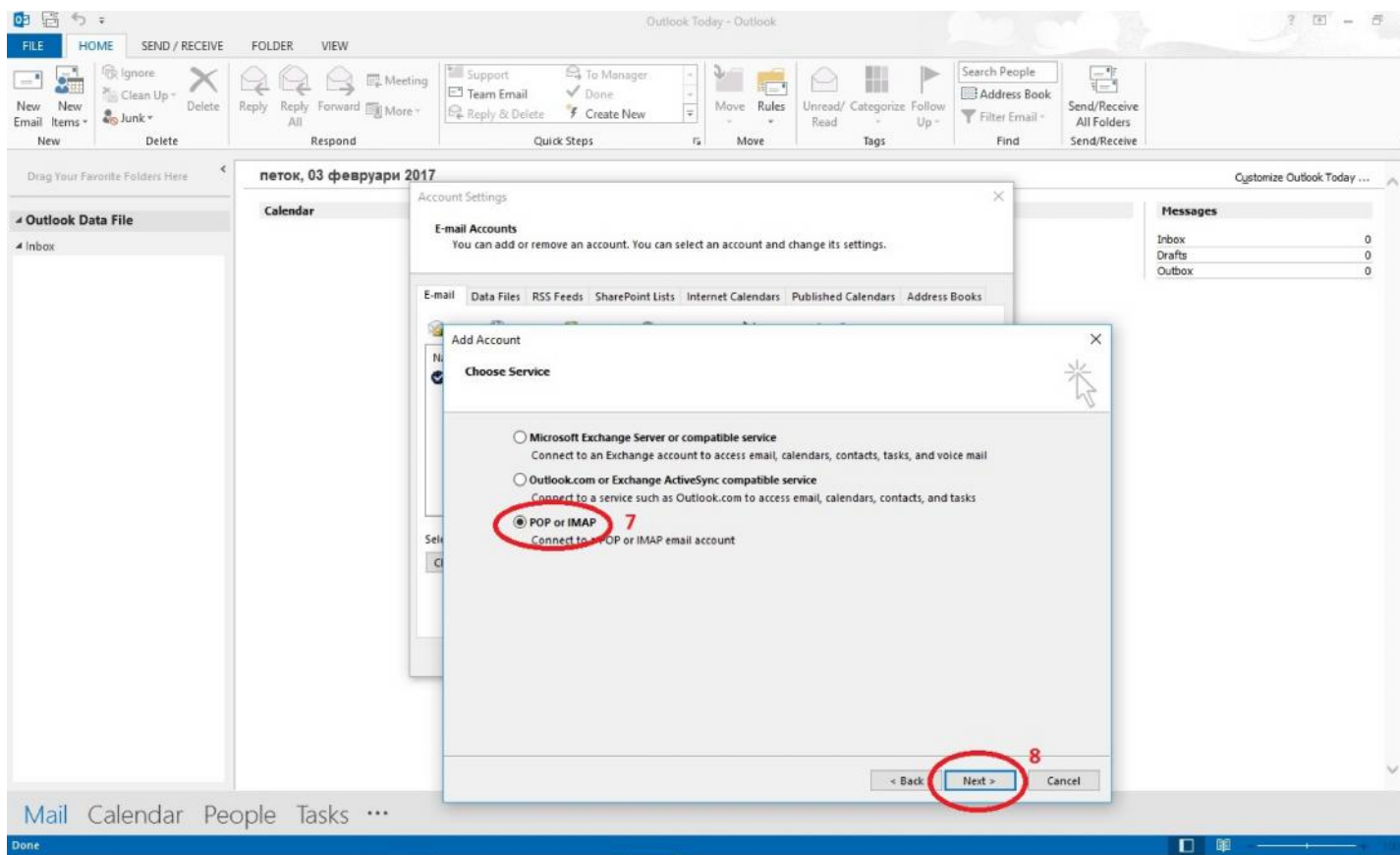
- По што претходните слободни полиња ќе се затемнат, а со притискање на копчето **Next** чекор 6 преоѓаме во менито каде што е потребно да се внесат податоците со кои апликацијата ќе зане од каде да ја побарува и каде да ги испраќа пораките.



Слика 6.

- Потребно е да се знае дека Унет користи POP сервери за примање и праќање на пораки.

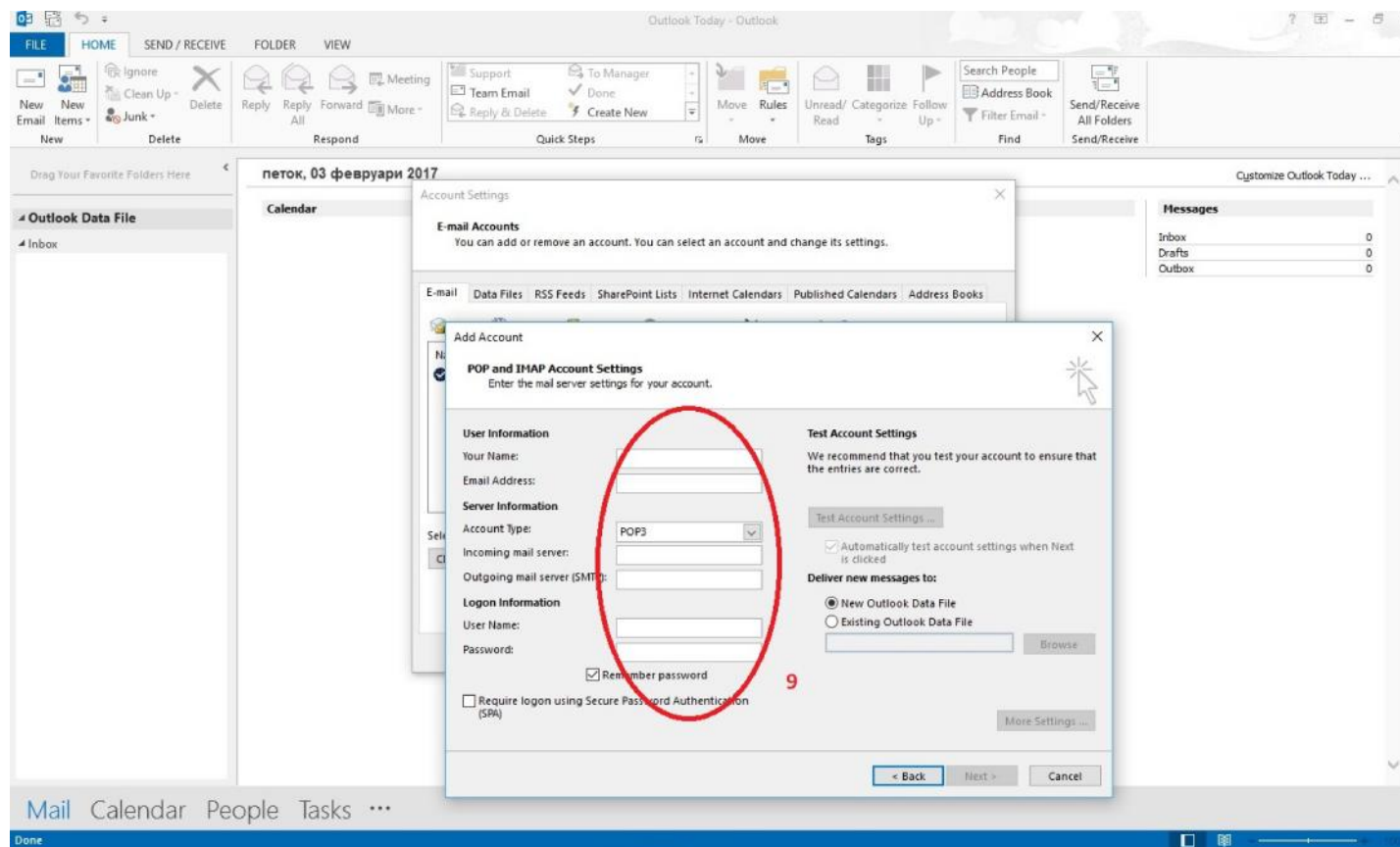
Поради тоа, потребно е од дадените опции да ја одбереме опцијата **POP or IMAP** чекор 7 како на Слика 7 по што со кликање на чекор 8 преоѓаме во подесувањата за е-маил адресата.



Слика 7.

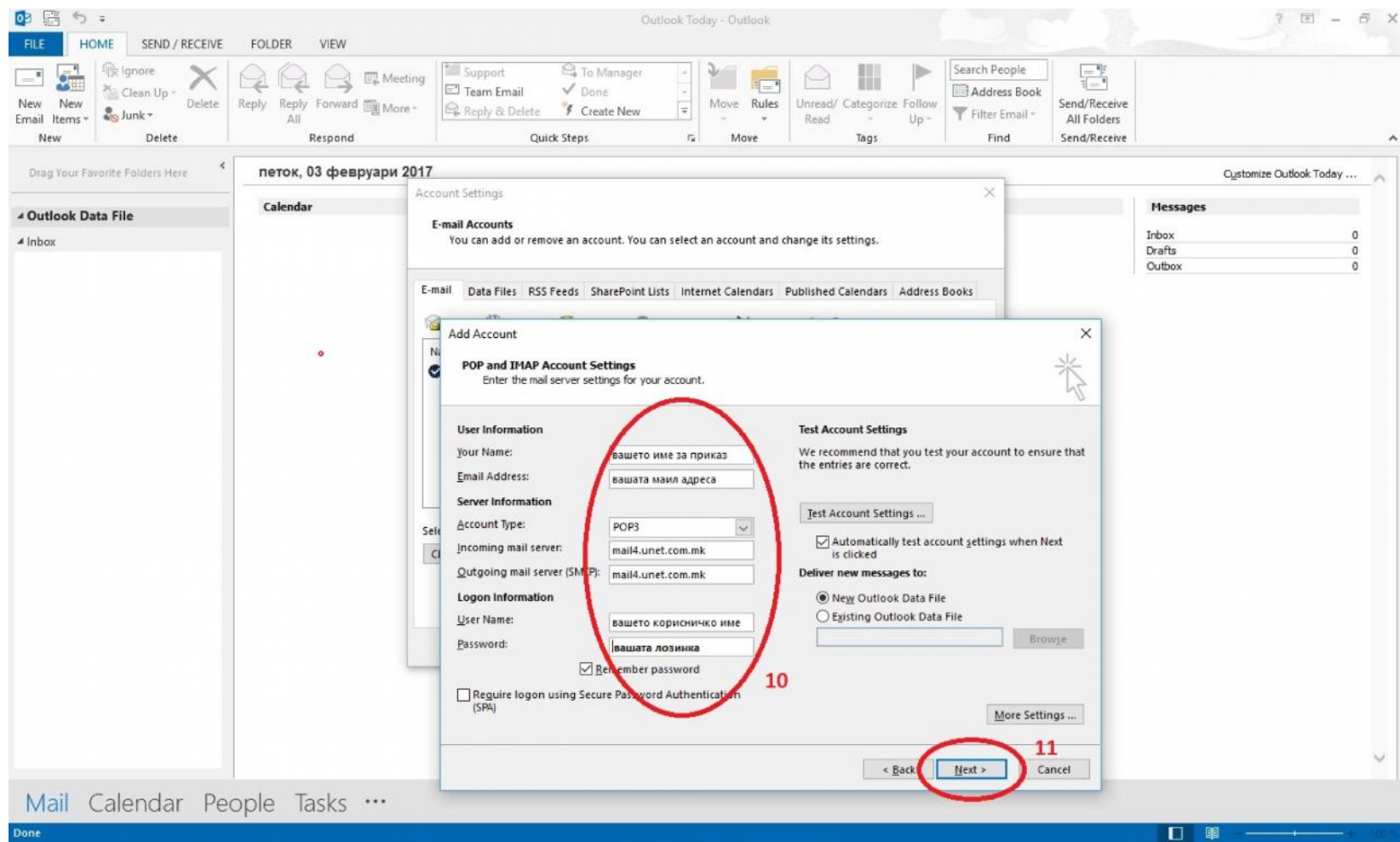
- На Слика 8 потребно е да се пополнат полињата кои се означени како чекор 9.

1. Вашето име за приказ кога ќе испраќате пораки
2. Вашата целосна е-маил адреса
Името на серверите каде што е вашето сандаче за пошта во нашиот случај тоа се:
3. **Incoming mail server: mail4.unet.com.mk**
4. **Outgoing mail server: mail4.unet.com.mk**
5. Вашето корисничко име кое го имате добиено од операторот и
6. Вашата лозинка со која се гарантира сигурноста на вашата електронска пошта



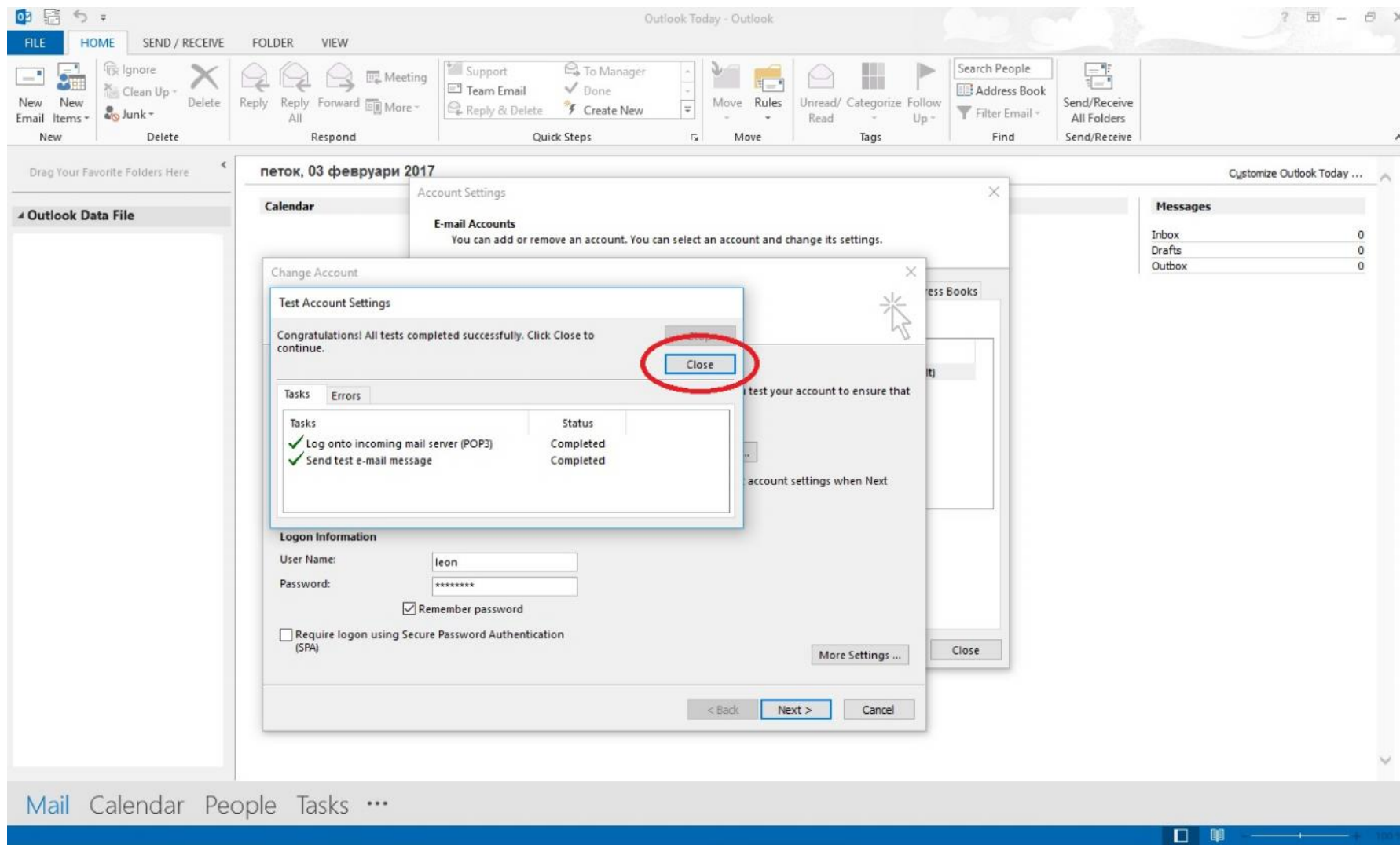
Слика 8.

- Чекор 10 изглед на точно пополнети податоци на подесувањето.
По што со клик на чекор 11 апликацијата прави проверка на подесувањата и ја завршува операцијата за подесување на е-маил клиентот.



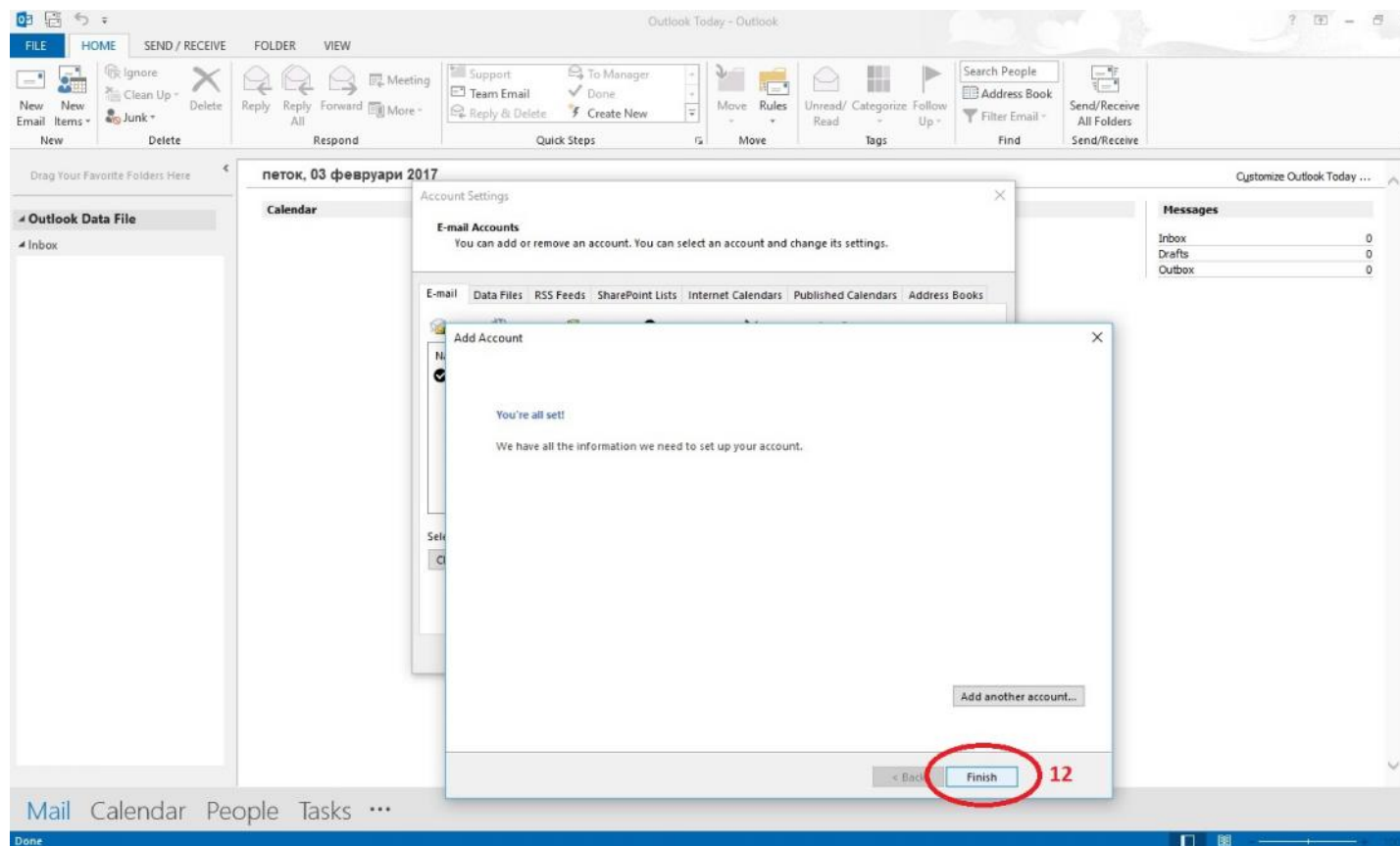
Слика 9.

- Доколку сетрирањата се направени точно тестот ќе помине успешно со што ќе го видиме следниот приказ како на Слика 10 по што со кликање на копчето **Close** го привршуваме подесувањето на маил адресата.



Слика 10.

- По претходно успешно поминатиот тест доаѓаме до самиот крај со подесувањето на вашиот е-маил клиент каде ни останува само да кликнеме на копчето **Finish** Слика 11 по што ги затвораме сите претходно отворени прозорци и можеме да започнеме со примање и праќање на пораки.



Слика 11.

Доколку подесувањето кое е опишано погоре во упатството не успеете да го направите како што е опишано слободно може да ни се обратите на некој од телефонските броеви: 02 3093-339 или 070-253-994 од понеделник до петок во работно време од 08:00 до 16:00 часот.